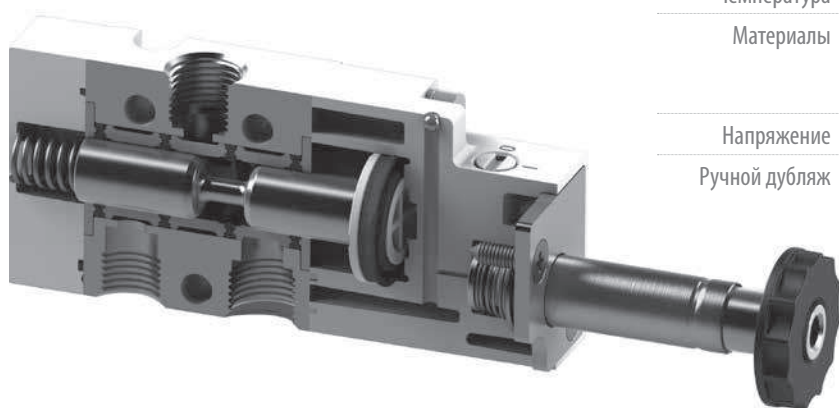


# Распределители

	Золотниковые распределители с электро-пневматическим управлением СЕРИЯ 01V	38
	Золотниковые распределители с пневматическим управлением СЕРИЯ 01V	40
	Распределители с ручным управлением СЕРИЯ 01V	42
	Распределители с механическим управлением СЕРИЯ 01V	44
	Микрораспределители СЕРИЯ 02V, 04V	46
	Распределители с механическим управлением толщиной 16мм СЕРИЯ 03V	48
	Пневматическая педаль СЕРИЯ 06V	50
	Соленоидные клапаны серии 07V	51
	Золотниковые распределители с электро-пневматическим и пневматическим управлением. Стандарт «NAMUR» VDI/VDE 3845 СЕРИЯ 08V	52

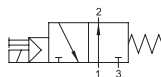
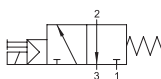
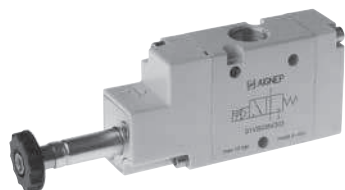
# Золотниковые распределители с электропневматическим управлением СЕРИЯ 01V



ОБЩИЕ ХАРАКТЕРИСТИКИ	1/8	1/4	1/2
Присоединение	1/8	1/4	1/2
Номинальный расход при Δр=1бар	740 Нл/мин	1200 Нл/мин	5000 Нл/мин
Рабочее давление	Моностабильный: 2-10 бар; Бистабильный: 1-10 бар		
Температура	-10° / +60° С		
Материалы	Уплотнения: NBR Корпус: анодированный алюминий Никелированный золотник		
Напряжение	24VDC-12VDC, 24VAC-110VAC-220VAC		
Ручной дубляж	Бистабильный		

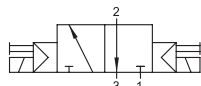
## КОДИРОВКА

01V	S	0	3	NC	2
Серия 01V	Тип:	Управление	Схема	Функция:	Присоединение:
	S=электропневматический	0=моностабильное с пружинным возвратом	3=3/2	NO= нормально открытый	02= 1/8
		1=бистабильное	5=5/2	NC= нормально закрытый	03= 1/4
			7=5/3	CC= с закрытыми центрами	05= 1/2
				OC= с центральным выхлопом	
				PC= центральный порт под давлением	
				00= без функции	



### 3/2 МОНОСТАБИЛЬНЫЙ

Код	Схема	Function	Размер
01V S0 3 NC 02	3/2	NC	1/8
01V S0 3 NC 03	3/2	NC	1/4
01V S0 3 NC 05	3/2	NC	1/2
01V S0 3 NO 02	3/2	NO	1/8
01V S0 3 NO 03	3/2	NO	1/4
01V S0 3 NO 05	3/2	NO	1/2

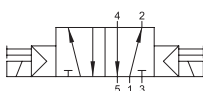


### 3/2 БИСТАБИЛЬНЫЙ

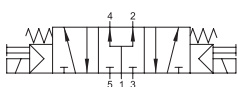
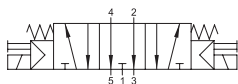
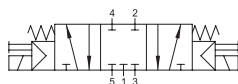
Код	Схема	Размер
01V S1 3 00 02	3/2	1/8
01V S1 3 00 03	3/2	1/4
01V S1 3 00 05	3/2	1/2


**5/2 МОНОСТАБИЛЬНЫЙ**

Код	Схема	Размер
01V S0 5 00 02	5/2	1/8
01V S0 5 00 03	5/2	1/4
01V S0 5 00 05	5/2	1/2


**5/2 БИСТАБИЛЬНЫЙ**

Код	Схема	Размер
01V S1 5 00 02	5/2	1/8
01V S1 5 00 03	5/2	1/4
01V S1 5 00 05	5/2	1/2


**5/3 МОНОСТАБИЛЬНЫЙ**

Код	Схема	Function	Размер
01V S0 7 CC 02	5/3	CC	1/8
01V S0 7 CC 03	5/3	CC	1/4
01V S0 7 CC 05	5/3	CC	1/2
01V S0 7 OC 02	5/3	OC	1/8
01V S0 7 OC 03	5/3	OC	1/4
01V S0 7 OC 05	5/3	OC	1/2
01V S0 7 PC 02	5/3	PC	1/8
01V S0 7 PC 03	5/3	PC	1/4
01V S0 7 PC 05	5/3	PC	1/2

## Аксессуары

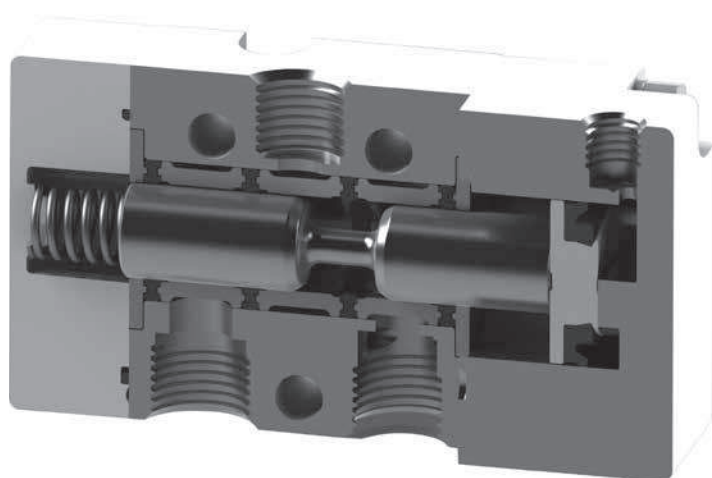

**СОЛЕНИОД**

КОД	Напряжение	Мощность
SOL01012C1000	12V DC	3W
SOL01024C1000	24V DC	3W
SOL01024C3000	24V DC	2W
SOL01024A2000	24V AC	5VA
SOL01110A2000	110V AC	5VA
SOL01220A2000	220V AC	5VA


**КОННЕКТОР**

КОД	ЦВЕТ	Характеристики
CON0100001	черный	стандарт A 2 полярный (2 PIN)
CON0202400	прозрачный	LED + VDR 0 - 24V
CON0211000	прозрачный	LED + VDR 110V
CON0225000	прозрачныйТ	LED + VDR 220V

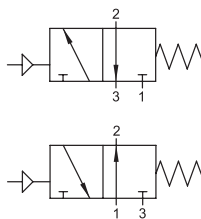
# Золотниковые распределители с пневматическим управлением СЕРИЯ 01V



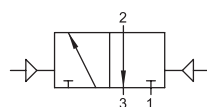
ОБЩИЕ ХАРАКТЕРИСТИКИ	1/8	1/4	1/2
Присоединение	1/8	1/4	1/2
Номинальный расход при Δр=1бар	740 Нл/мин	1200 Нл/мин	5000 Нл/мин
Рабочее давление	Моностабильный: 2-10 бар Бистабильный: 1-10 бар		
Температура	-10° / +60° С		
Материалы	Уплотнения: NBR Корпус: анодированный алюминий Никелированный золотник		

## КОДИРОВКА

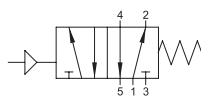
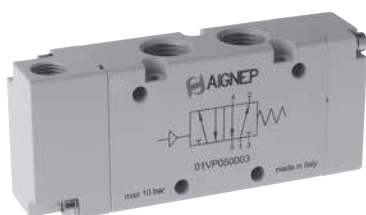
01V	P	0	3	NC	2
Серия 01V	Тип:	Управление	Схема	Функция:	Присоединение:
	P=пневматический	0=моностабильное с пружинным возвратом	3=3/2	N0= нормально открытый	02= 1/8
		1=бистабильное	5=5/2	NC= нормально закрытый	03= 1/4
			7=5/3	CC= с закрытыми центрами	05= 1/2
				OC= с центральным выхлопом	
				PC= центральный порт под давлением	
				00= без функции	


**3/2 МОНОСТАБИЛЬНЫЙ**

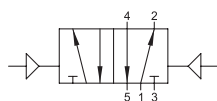
Код	Схема	Function	Размер
01V P0 3 NC 02	3/2	NC	1/8
01V P0 3 NC 03	3/2	NC	1/4
01V P0 3 NC 05	3/2	NC	1/2
01V P0 3 NO 02	3/2	NO	1/8
01V P0 3 NO 03	3/2	NO	1/4
01V P0 3 NO 05	3/2	NO	1/2


**3/2 БИСТАБИЛЬНЫЙ**

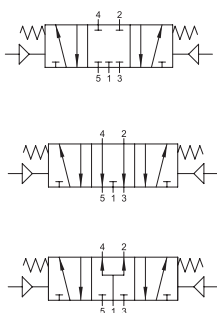
Код	Схема	Размер
01V P1 3 00 02	3/2	1/8
01V P1 3 00 03	3/2	1/4
01V P1 3 00 05	3/2	1/2


**5/2 МОНОСТАБИЛЬНЫЙ**

Код	Схема	Размер
01V P0 5 00 02	5/2	1/8
01V P0 5 00 03	5/2	1/4
01V P0 5 00 05	5/2	1/2

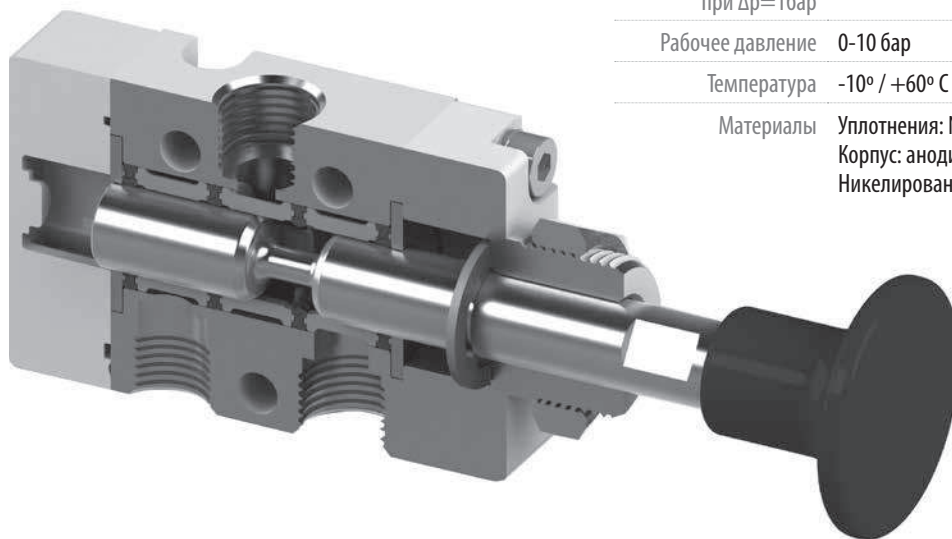

**5/2 БИСТАБИЛЬНЫЙ**

Код	Схема	Размер
01V P1 5 00 02	5/2	1/8
01V P1 5 00 03	5/2	1/4
01V P1 5 00 05	5/2	1/2


**5/3 МОНОСТАБИЛЬНЫЙ**

Код	Схема	Функция	Размер
01V P0 7 CC 02	5/3	CC	1/8
01V P0 7 CC 03	5/3	CC	1/4
01V P0 7 CC 05	5/3	CC	1/2
01V P0 7 OC 02	5/3	OC	1/8
01V P0 7 OC 03	5/3	OC	1/4
01V P0 7 OC 05	5/3	OC	1/2
01V P0 7 PC 02	5/3	PC	1/8
01V P0 7 PC 03	5/3	PC	1/4
01V P0 7 PC 05	5/3	PC	1/2

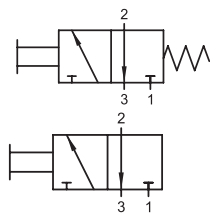
# Распределители с ручным управлением СЕРИЯ 01V



ОБЩИЕ ХАРАКТЕРИСТИКИ	1/8	1/4
Присоединение	1/8	1/4
Номинальный расход при $\Delta p=16$ бар	740 Нл/мин	1200 Нл/мин
Рабочее давление	0-10 бар	
Температура	-10° / +60° С	
Материалы	Уплотнения: NBR Корпус: анодированный алюминий Никелированный золотник	

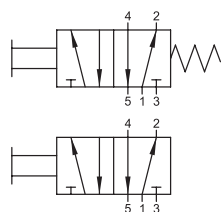
## КОДИРОВКА

01V	T	0	3	NC	2
Серия 01V	Тип:	Управление	Схема	Функция:	Присоединение:
	T= осевая рукоятка	0=моностабильное с пружинным возвратом	3=3/2	NO= нормально открытый	02= 1/8
	L= рукоятка с углом 90°	1=бистабильное	5=5/2	NC= нормально закрытый	03= 1/4
		2=стабильное в 3 положениях	7=5/3	СС= с закрытыми центрами	
				ОС= с центральным выхлопом	
				РС= центральный порт под давлением	
				00= без функции	



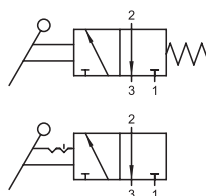
### 3/2 МОНОСТАБИЛЬНЫЙ, БИСТАБИЛЬНЫЙ

Код	Схема	Размер
01V T0 3 NC 02	3/2	1/8
01V T0 3 NC 03	3/2	1/4
01V T1 3 00 02	3/2	1/8
01V T1 3 00 03	3/2	1/4



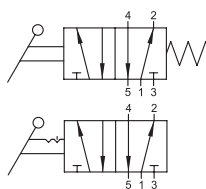
### 5/2 МОНОСТАБИЛЬНЫЙ, БИСТАБИЛЬНЫЙ

Код	Схема	Размер
01V T0 5 00 02	5/2	1/8
01V T0 5 00 03	5/2	1/4
01V T1 5 00 02	5/2	1/8
01V T1 5 00 03	5/2	1/4



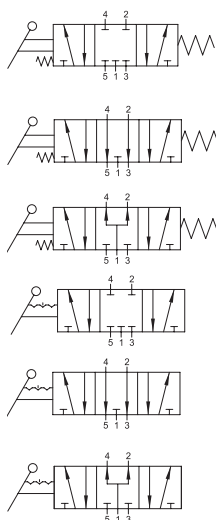
### 5/2 МОНОСТАБИЛЬНЫЙ, БИСТАБИЛЬНЫЙ

Код	Схема	Размер
01V L0 3 NC 02	3/2	1/8
01V L0 3 NC 03	3/2	1/4
01V L1 3 00 02	3/2	1/8
01V L1 3 00 03	3/2	1/4



### 5/2 МОНОСТАБИЛЬНЫЙ, БИСТАБИЛЬНЫЙ

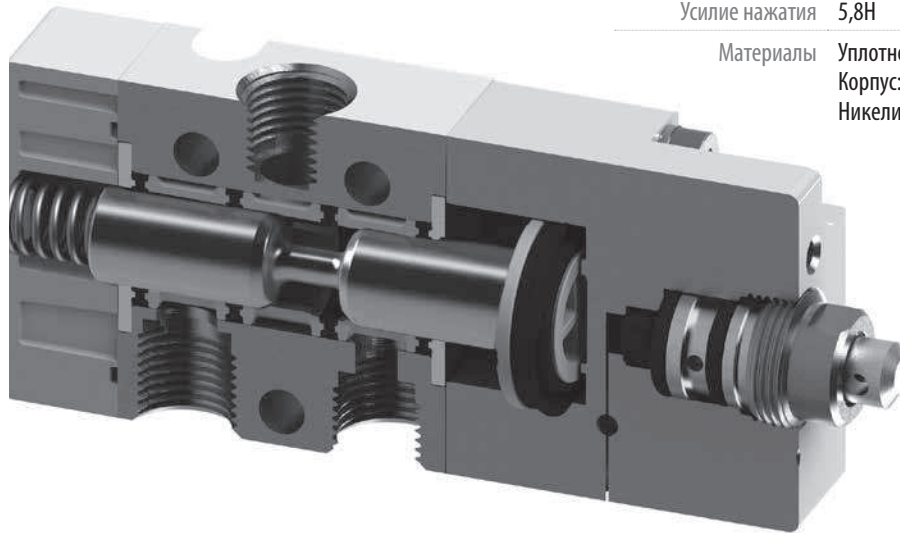
Код	Схема	Размер
01V L0 5 00 02	5/2	1/8
01V L0 5 00 03	5/2	1/4
01V L1 5 00 02	5/2	1/8
01V L1 5 00 03	5/2	1/4



### 5/3 МОНОСТАБИЛЬНЫЙ, БИСТАБИЛЬНЫЙ

Код	Схема	Размер
01V L0 7 CC 02	5/3	1/8
01V L0 7 CC 03	5/3	1/4
01V L0 7 OC 02	5/3	1/8
01V L0 7 OC 03	5/3	1/4
01V L0 7 PC 02	5/3	1/8
01V L0 7 PC 03	5/3	1/4
01V L2 7 CC 02	5/3	1/8
01V L2 7 CC 03	5/3	1/4
01V L2 7 OC 02	5/3	1/8
01V L2 7 OC 03	5/3	1/4
01V L2 7 PC 02	5/3	1/8
01V L2 7 PC 03	5/3	1/4

# Распределители с механическим управлением СЕРИЯ 01V



ОБЩИЕ  
ХАРАКТЕРИСТИКИ

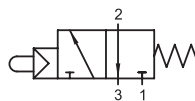
Присоединение	1/8
Номинальный расход при Δр=16бар	740 Нл/мин
Рабочее давление	2-10 бар
Температура	-10° / +60° С
Усилие нажатия	5,8Н
Материалы	Уплотнения: NBR Корпус: анодированный алюминий Никелированный золотник

## КОДИРОВКА

01V	V	0	3	NC	2
Серия 01V	Тип:	Управление	Схема	Функция:	Присоединение:
	V= плунжер N= флажок	0=моностабильное с пружинным возвратом	3=3/2 5=5/2	00 = без функции NC= нормально закрытый	02= 1/8



06506504654

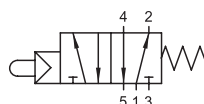


### 3/2 МОНОСТАБИЛЬНЫЙ

Код	Схема	Размер
01V V0 3 NC 02	3/2	1/8



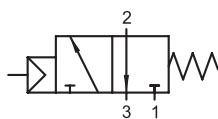
06506504654



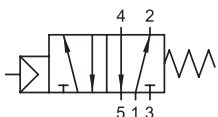
### 5/2 МОНОСТАБИЛЬНЫЙ

Код	Схема	Размер
01V V0 5 00 02	5/2	1/8



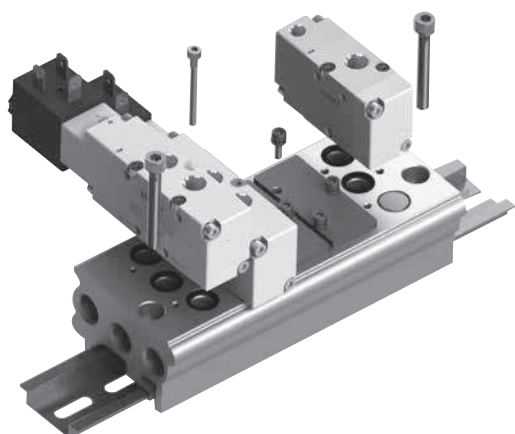

**3/2 МОНОСТАБИЛЬНЫЙ**

Код	Схема	Размер
01V NO 3 NC 02	3/2	1/8


**5/2 МОНОСТАБИЛЬНЫЙ**

Код	Схема	Размер
01V NO 5 00 02	5/2	1/8

## Аксессуары


**ПЛИТА КРЕПЛЕНИЯ  
РАСПРЕДЕЛИТЕЛЕЙ 1/8**

Код	Схема	Размер
01VB000002	2	1/8
01VB000003	3	1/8
01VB000004	4	1/8
01VB000005	5	1/8
01VB000006	6	1/8
01VB000007	7	1/8
01VB000008	8	1/8
01VB000009	9	1/8
01VB000010	10	1/8

**ПЛИТА КРЕПЛЕНИЯ  
РАСПРЕДЕЛИТЕЛЕЙ 1/4**

Код	Схема	Размер
01VB010002	2	1/4
01VB010003	3	1/4
01VB010004	4	1/4
01VB010005	5	1/4
01VB010006	6	1/4
01VB010007	7	1/4
01VB010008	8	1/4
01VB010009	9	1/4
01VB010010	10	1/4


**ЗАГЛУШКА ДЛЯ РАСПРЕДЕЛИТЕЛЕЙ  
С ФУНКЦИЕЙ 3/2**

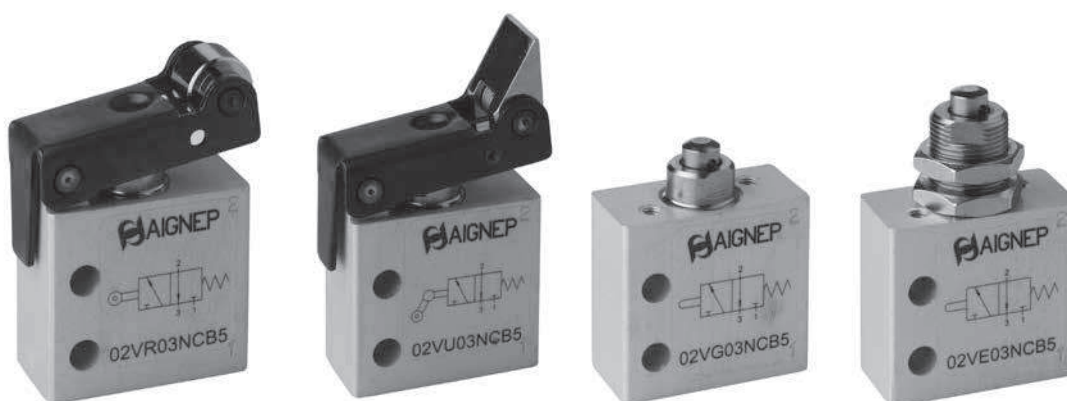
Код	Размер
01VB600000	1/8
01VB600001	1/4


**ЗАГЛУШКА  
ПОРТА ПЛИТЫ**

Код	Размер
01VB900000	1/8
01VB900001	1/4

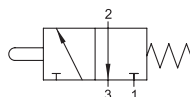
# Микрораспределители СЕРИЯ 02V, 04V

ОБЩИЕ ХАРАКТЕРИСТИКИ	M5
Присоединение	M5
Номинальный расход при $\Delta p=1\text{ бар}$	100 Нл/мин
Рабочее давление	0-10 бар
Температура	-10° / +60° C
Усилие нажатия	5Н
Материалы	Уплотнения: NBR



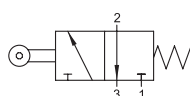
## КОДИРОВКА

02V	V	0	3	NC	B5
Серия 02V	Тип:	Управление	Схема	Функция:	Присоединение:
	G= плунжер R= ролик U= ролик с рычагом E= плунжер, панельное крепление D= плунжер с адаптером	0=моностабильное с пружинным возвратом	3=3/2	NC = Нормально закрытый	B5 = M5



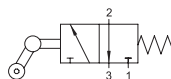
3/2 плунжер

Код	Схема	Размер
02V G0 3 NC B5	3/2	M5



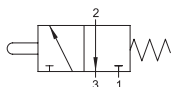
3/2 ролик

Код	Схема	Размер
02V R0 3 NC B5	3/2	M5



3/2 ролик с рычагом

Код	Схема	Размер
02V U0 3 NC B5	3/2	M5



3/2 плунжер, панельное крепление

Код	Схема	Размер
02V E0 3 NC B5	3/2	M5

## Аксессуары



АДАПТОР

Код	Крепление
04V0600001	ОДИНАРНОЕ
04V0600002	ДВОЙНОЕ



КНОПКА БЕЗ ФИКСАЦИИ

Код
04V01000001



КНОПКА-ГРИБОК БЕЗ ФИКСАЦИИ

Код
04V0200R01



КНОПКА-ГРИБОК С ФИКСАЦИЕЙ

Код
04V0200R02



ТУМБЛЕР С ЗАМКОМ

Код	Функция
04V0300N01	2 позиции, без фиксации
04V0300N02	2 позиции, с фиксацией
04V0300N03	3 позиции, без фиксации



ТУМБЛЕР

Код	Функция
04V0400N01	2 позиции, с фиксацией
04V0400N02	2 позиции, без фиксации
04V0400N03	3 позиции, с фиксацией
04V0400N04	3 позиции, без фиксации



ТУМБЛЕР

Код	Функция
04V0400N01	2 позиции, с фиксацией
04V0400N02	2 позиции, без фиксации
04V0400N03	3 позиции, с фиксацией
04V0400N04	3 позиции, без фиксации

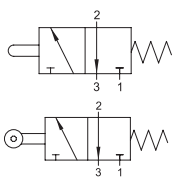
# Распределители с механическим управлением толщиной 16 мм СЕРИЯ 03V

ОБЩИЕ ХАРАКТЕРИСТИКИ	1/8
Присоединение	1/8
Номинальный расход при Δр=1бар	350 Нл/мин
Рабочее давление	2-10 бар
Температура	-10° / +60° С
Материалы	Уплотнения: NBR Корпус: анодированный алюминий Никелированный золотник



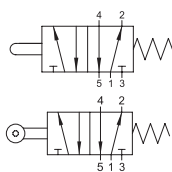
## КОДИРОВКА

03V	V	O	Z	NC	2
Серия 03V	Тип:	Управление	Схема	Функция:	Присоединение:
	G= плунжер	O=моностабильное с пружинным возвратом	3=3/2	00 = без функции	02= 1/8
	R=ролик		5=5/2	NC= нормально закрытый	
	H= рычаг				
	Z= длинный ролик				
	D= плунжер с адаптером				



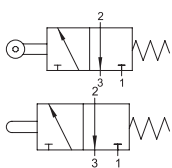
3/2

Код	Схема	Размер	Усилие, Н
03V G0 3 NC 02	3/2	1/8	19.6 N
03V Z0 3 NC 02	3/2	1/8	8.3



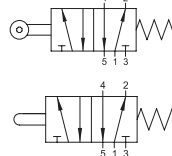
5/2

Код	Схема	Размер	Усилие, Н
03V G0 5 00 02	5/2	1/8	39.2
03V Z0 5 00 02	5/2	1/8	14.2



3/2

Код	Схема	Размер	Усилие, Н
03V R0 3 NC 02	3/2	1/8	9.8
03V H0 3 NC 02	3/2	1/8	7.8



5/2

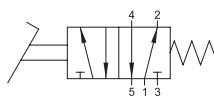
Код	Схема	Размер	Усилие, Н
03V R0 5 00 02	5/2	1/8	21.5
03V H0 5 00 02	5/2	1/8	13.7

# Пневматическая педаль СЕРИЯ 06V



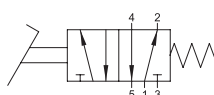
РАСПРЕДЕЛИТЕЛИ

ОБЩИЕ ХАРАКТЕРИСТИКИ	
Присоединение	1/4
Номинальный расход при $\Delta p=1\text{ бар}$	680 Нл/мин
Рабочее давление	2-10 бар
Температура	-10° / +60° С
Материалы	Уплотнения: NBR Корпус: анодированный алюминий Никелированный золотник Защита: полимер



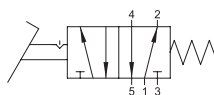
5/2 МОНОСТАБИЛЬНАЯ ПЕДАЛЬ

Код	Схема	Размер
06V 00 0 00 01	5/2	1/4



5/2 МОНОСТАБИЛЬНАЯ ПЕДАЛЬ С ЗАЩИТОЙ

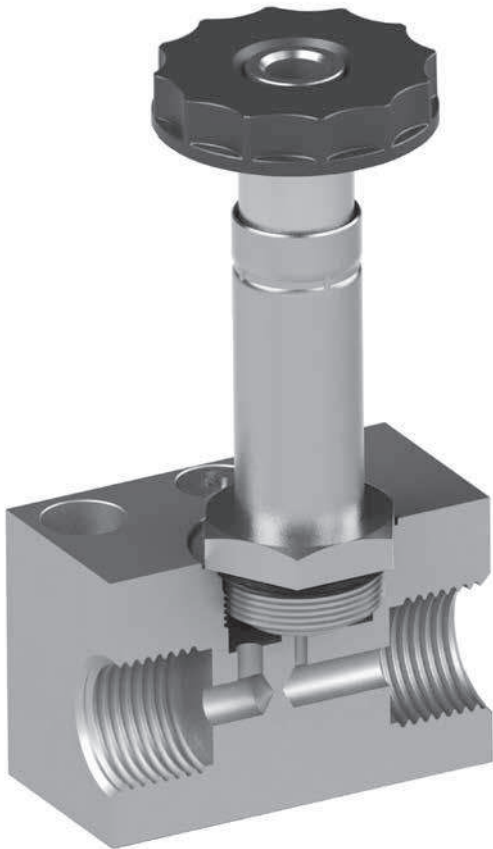
Код	Схема	Размер
06V 00 0 00 02	5/2	1/4



5/2 БИСТАБИЛЬНАЯ ПЕДАЛЬ

Код	Схема	Размер
06V 00 0 00 03	5/2	1/4

# Соленоидные клапана СЕРИЯ 07V

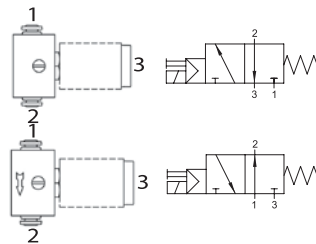


## ОБЩИЕ ХАРАКТЕРИСТИКИ

Присоединение	1/8 или соединение $\varnothing 4\text{мм}$
Номинальный расход при $\Delta p=1\text{бар}$	30 Нл/мин
Рабочее давление	0-10 бар
Температура	$-10^\circ / +60^\circ \text{C}$
Материалы	Уплотнения: NBR Корпус: анодированный алюминий
Напряжение	24VDC-12VDC, 24VAC-110VAC-220VAC Мощность: 3W – 5VA
Ручной дубляж	Бистабильный

## КОДИРОВКА

07V	S	0	3	NC	2
Серия 07V	Тип:	Управление	Схема	Функция:	Присоединение:
	S=электронепневматический	0=моностабильное с пружинным возвратом	3=3/2	NO= нормально открытый NC= нормально закрытый	02= 1/8 X1 = $\varnothing 4$



## 3/2 НОРМАЛЬНО ОТКРЫТ, НОРМАЛЬНО ЗАКРЫТ

Код	Схема	Функция	Размер
07V S0 3 NC 02	3/2	NC	1/8
07V S0 3 NC X1	3/2	NC	$\varnothing 4$
07V S0 3 NO 02	3/2	NO	1/8
07V S0 3 NO X1	3/2	NO	$\varnothing 4$

## Аксессуары



### СОЛЕНИД

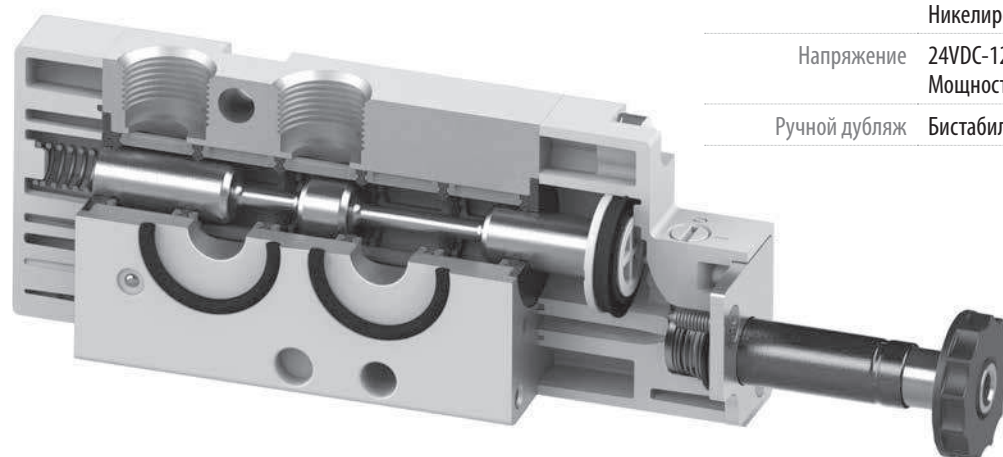
Электромагнит	Напряжение	Мощность
SOL01012C1000	12V DC	3W
SOL01024C1000	24V DC	3W
SOL01024A2000	24V AC	5VA
SOL01110A2000	110V AC	5VA
SOL01220A2000	220V AC	5VA



### КОННЕКТОР

Электроразъем	Тип
CON0100001	Стандартный черный
CON0202400	LED + VDR 0 - 24V
CON0211000	LED + VDR 110V
CON0225000	LED + VDR 220V

# Золотниковые распределители с электропневматическим управлением. Стандарт «NAMUR» VDI/VDE 3845 СЕРИЯ 08V



ОБЩИЕ ХАРАКТЕРИСТИКИ	
Присоединение	1/4
Номинальный расход при $\Delta p=16$ бар	1200 Нл/мин
Рабочее давление	Моностабильный: 2-10 бар Бистабильный: 1-10 бар
Температура	-10° / +60° C
Материалы	Уплотнения: NBR Корпус: анодированный алюминий Никелированный золотник
Напряжение	24VDC-12VDC, 24VAC-110VAC-220VAC Мощность: 3W – 5VA
Ручной дубляж	Бистабильный

## КОДИРОВКА

08V	S	0	5	NC	3
Серия 08V	Тип:	Управление	Схема	Функция:	Присоединение:
	S=электропневматический	0=моностабильное с пружинным возвратом 1=бистабильное	4=4/2 5=5/2	NC= нормально закрытый 00= без функции	03= 1/4

## Аксессуары



### СОЛЕНОИД

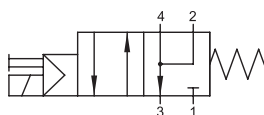
Электромагнит	Напряжение	Мощность
SOL01012C1000	12V DC	3W
SOL01024C1000	24V DC	3W
SOL01024C3000	24V DC	2W
SOL01024A2000	24V AC	5VA
SOL01110A2000	110V AC	5VA
SOL01220A2000	220V AC	5VA



### КОННЕКТОР

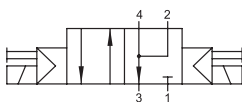
Электроразъем	Тип
CON0100001	Стандартный черный
CON0202400	LED + VDR 0 - 24V
CON0211000	LED + VDR 110V
CON0225000	LED + VDR 220V





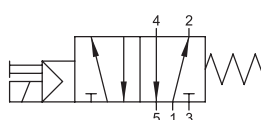
#### 4/2 МОНОСТАБИЛЬНЫЙ

Код	Функция	Схема	Размер
08V S0 4 NC 03	NC	4/2	1/4



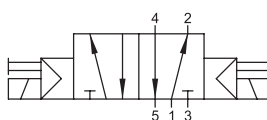
#### 4/2 БИСТАБИЛЬНЫЙ

Код	Схема	Размер
08V S1 4 00 03	4/2	1/4



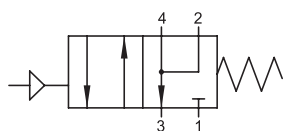
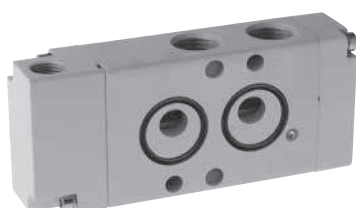
#### 5/2 МОНОСТАБИЛЬНЫЙ

Код	Схема	Размер
08V S0 5 00 03	5/2	1/4



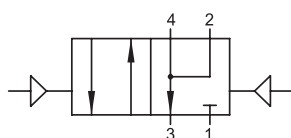
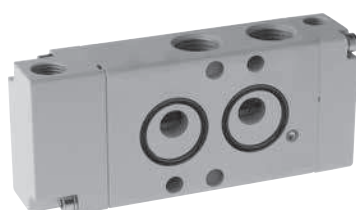
#### 5/2 БИСТАБИЛЬНЫЙ

Код	Схема	Размер
08V S1 5 00 03	5/2	1/4



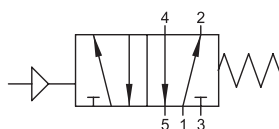
#### 4/2 МОНОСТАБИЛЬНЫЙ

Код	Схема	Функция	Размер
08V P0 4 NC 03	4/2	NC	1/4



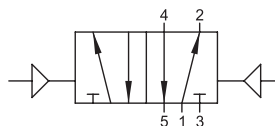
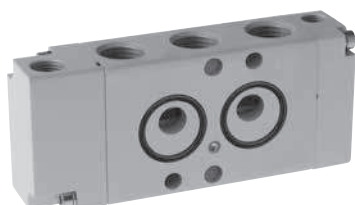
#### 4/2 БИСТАБИЛЬНЫЙ

Код	Схема	Размер
08V P1 4 00 03	4/2	1/4



#### 4/2 МОНОСТАБИЛЬНЫЙ

Код	Схема	Размер
08V P0 5 00 03	4/2	1/4



#### 4/2 БИСТАБИЛЬНЫЙ

Код	Схема	Размер
08V P1 5 00 03	4/2	1/4

